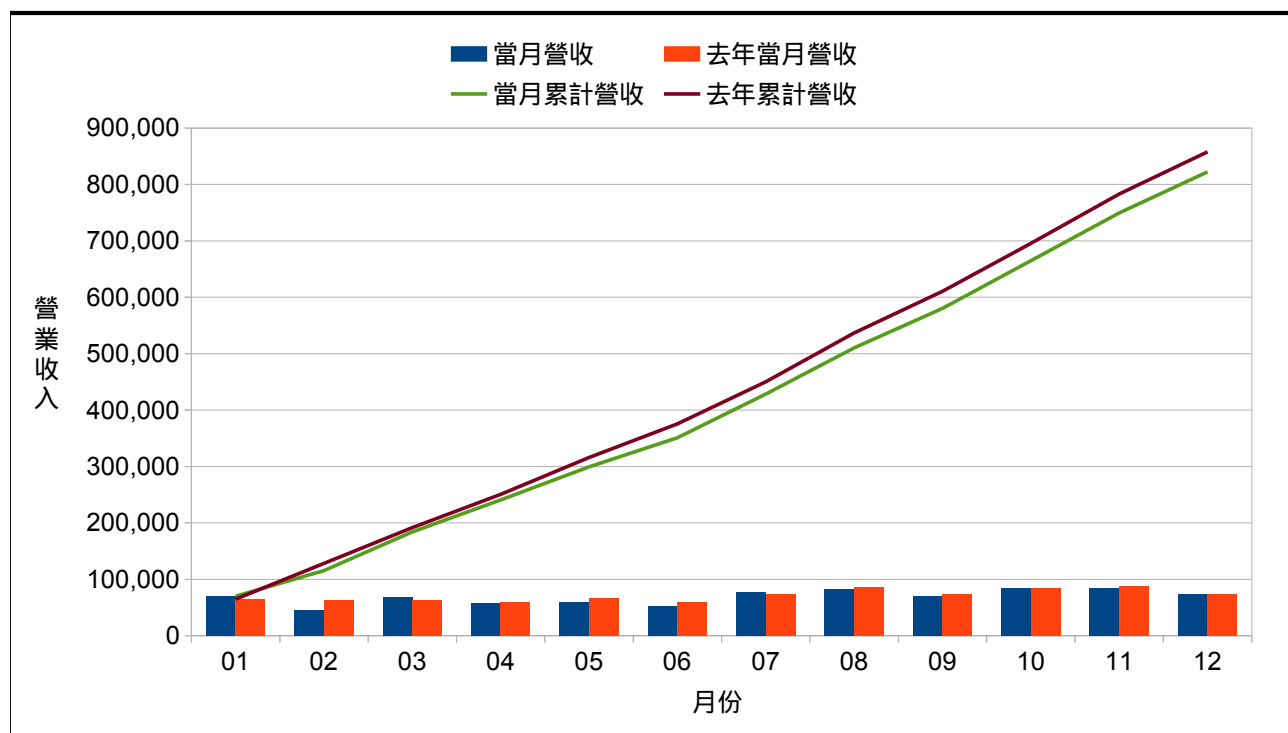


## 2013 營業收入統計 (累計與當月)



(單位：仟元)

年 度	月 份	營業收入			累計營業收入		
		當月營收	去年當月營收	去年同月增減(%)	當月累計營收	去年累計營收	前期比較增減(%)
102	01	70,211	64,818	8.32%	70,211	64,818	8.32%
102	02	45,340	63,264	-28.33%	115,551	128,082	-9.78%
102	03	68,419	63,645	7.50%	183,970	191,727	-4.05%
102	04	56,875	58,725	-3.15%	240,845	250,452	-3.84%
102	05	58,623	65,656	-10.71%	299,468	316,108	-5.26%
102	06	51,622	59,538	-13.30%	351,090	375,646	-6.54%
102	07	77,343	74,243	4.18%	428,433	449,889	-4.77%
102	08	82,039	86,656	-5.33%	510,472	536,545	-4.86%
102	09	69,672	74,063	-5.93%	580,144	610,608	-4.99%
102	10	84,869	84,899	-0.04%	665,013	695,507	-4.38%
102	11	84,332	87,707	-3.85%	749,345	783,214	-4.32%
102	12	73,054	74,496	-1.94%	822,399	857,710	-4.12%

1.各項增減百分比資訊，如數值逾越999999.99或分母為零（無法計算），則以999999.99表示。

2.上市櫃公司、興櫃公司、及金管會主管之金融業自民國102年起適用IFRSs；非上市上櫃興櫃之公發公司(含金控子公司為公發公司之非金融業、投控子公司為公發公司者)，自民國104年起適用IFRSs。配合IFRSs實施，營業收入係以合併營業收入申報；無子公司者，則以個別營業收入申報；自願提前適用IFRSs者亦同。

3.合併營業收入係將母子公司及各子公司間重複營收部分消除後所得數字。

4.自民國102年1月起，配合IFRSs實施，金控業之營業收入係以淨額申報，其營業收入淨額係指「淨收益」。