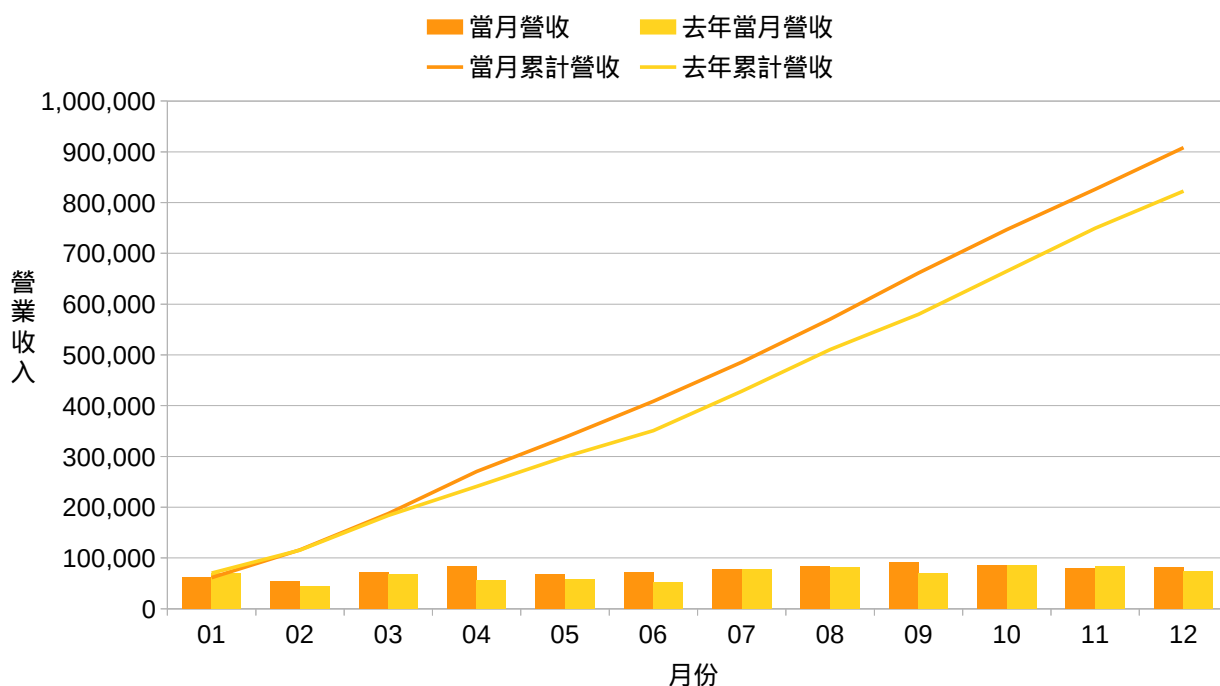


## 2014 營業收入統計 (累計與當月)



(單位：仟元)

年 度	月 份	營業收入			累計營業收入		
		當月營收	去年當月營收	去年同月增減(%)	當月累計營收	去年累計營收	前期比較增減(%)
103	01	61,526	70,211	-12.37%	61,526	70,211	-12.37%
103	02	54,244	45,340	19.64%	115,770	115,551	0.19%
103	03	71,812	68,419	4.96%	187,582	183,970	1.96%
103	04	82,987	56,875	45.91%	270,569	240,845	12.34%
103	05	67,371	58,623	14.92%	337,940	299,468	12.85%
103	06	70,668	51,622	36.90%	408,608	351,090	16.38%
103	07	77,060	77,343	-0.37%	485,668	428,433	13.36%
103	08	84,629	82,039	3.16%	570,297	510,472	11.72%
103	09	91,137	69,672	30.81%	661,434	580,144	14.01%
103	10	85,292	84,869	0.50%	746,726	665,013	12.29%
103	11	79,495	84,332	-5.74%	826,221	749,345	10.26%
103	12	81,903	73,054	12.11%	908,124	822,399	10.42%

1.各項增減百分比資訊，如數值逾越999999.99或分母為零（無法計算），則以999999.99表示。

2.上市櫃公司、興櫃公司、及金管會主管之金融業自民國102年起適用IFRSs；非上市上櫃興櫃之公發公司(含金控子公司為公發公司之非金融業、投控子公司為公發公司者)，自民國104年起適用IFRSs。配合IFRSs實施，營業收入係以合併營業收入申報；無子公司者，則以個別營業收入申報；自願提前適用IFRSs者亦同。

3.合併營業收入係將母子公司及各子公司間重複營收部分消除後所得數字。

4.自民國102年1月起，配合IFRSs實施，金控業之營業收入係以淨額申報，其營業收入淨額係指「淨收益」。