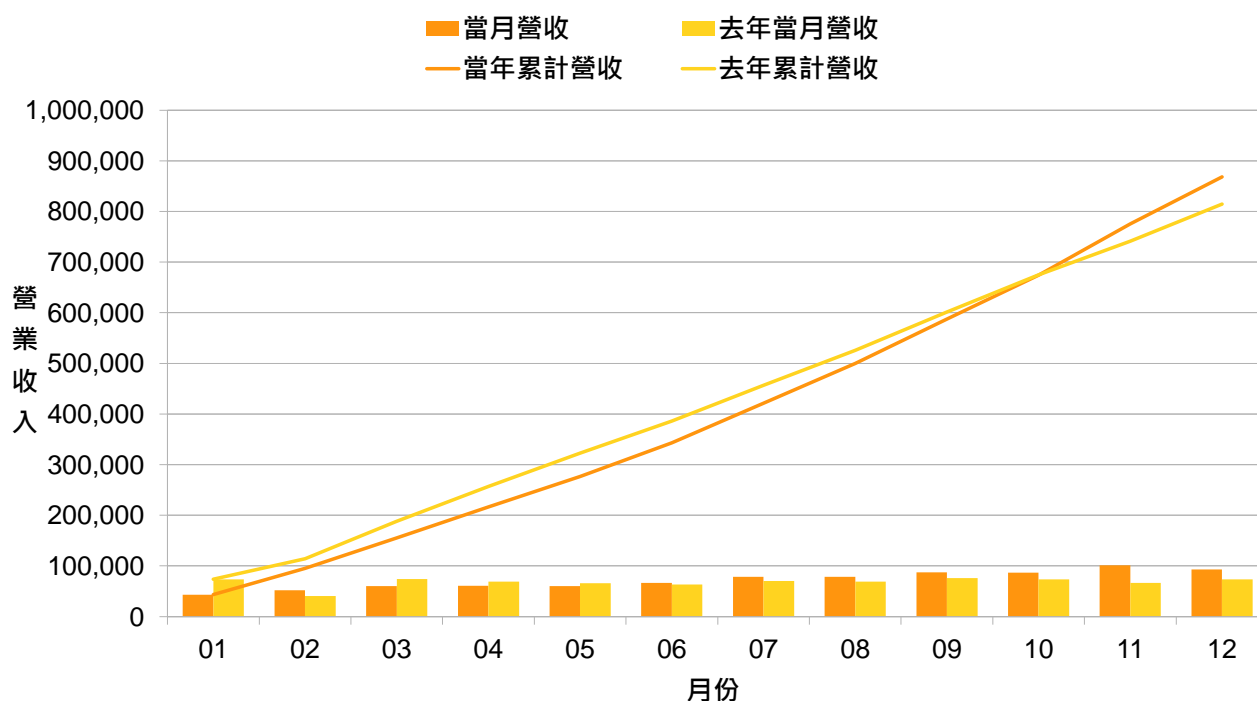


2020 營業收入統計 (累計與當月)



(單位：仟元)

年 度	月 份	營業收入			累計營業收入		
		當月營收	去年當月營收	去年同月增減(%)	當年累計營收	去年累計營收	前期比較增減(%)
109	01	43,151	73,618	-41.39%	43,151	73,618	-41.39%
109	02	52,042	40,416	28.77%	95,193	114,034	-16.52%
109	03	60,177	74,097	-18.79%	155,370	188,131	-17.41%
109	04	60,912	68,716	-11.36%	216,282	256,847	-15.79%
109	05	60,387	65,678	-8.06%	276,669	322,525	-14.22%
109	06	66,610	63,480	4.93%	343,279	386,005	-11.07%
109	07	78,308	70,532	11.02%	421,587	456,538	-7.66%
109	08	78,358	69,156	13.31%	499,945	525,694	-4.90%
109	09	87,587	75,936	15.34%	587,532	601,630	-2.34%
109	10	86,730	73,082	18.67%	674,262	674,712	-0.07%
109	11	101,123	66,244	52.65%	775,385	740,956	4.65%
109	12	93,224	73,555	26.74%	868,608	814,511	6.64%

1.各項增減百分比資訊，如數值逾越999999.99或分母為零（無法計算），則以999999.99表示。

2.上市櫃公司、興櫃公司、及金管會主管之金融業自民國102年起適用IFRSs；非上市上櫃興櫃之公發公司(含金控子公司為公發公司之非金融業、投控子公司為公發公司者)，自民國104年起適用IFRSs。配合IFRSs實施，營業收入系以合併營業收入申報；無子公司者，則以個別營業收入申報；自願提前適用IFRSs者亦同。

3.合併營業收入系將母子公司及各子公司間重複營收部分消除後所得數位。

4.自民國102年1月起，配合IFRSs實施，金控業之營業收入系以淨額申報，其營業收入淨額系指「淨收益」。