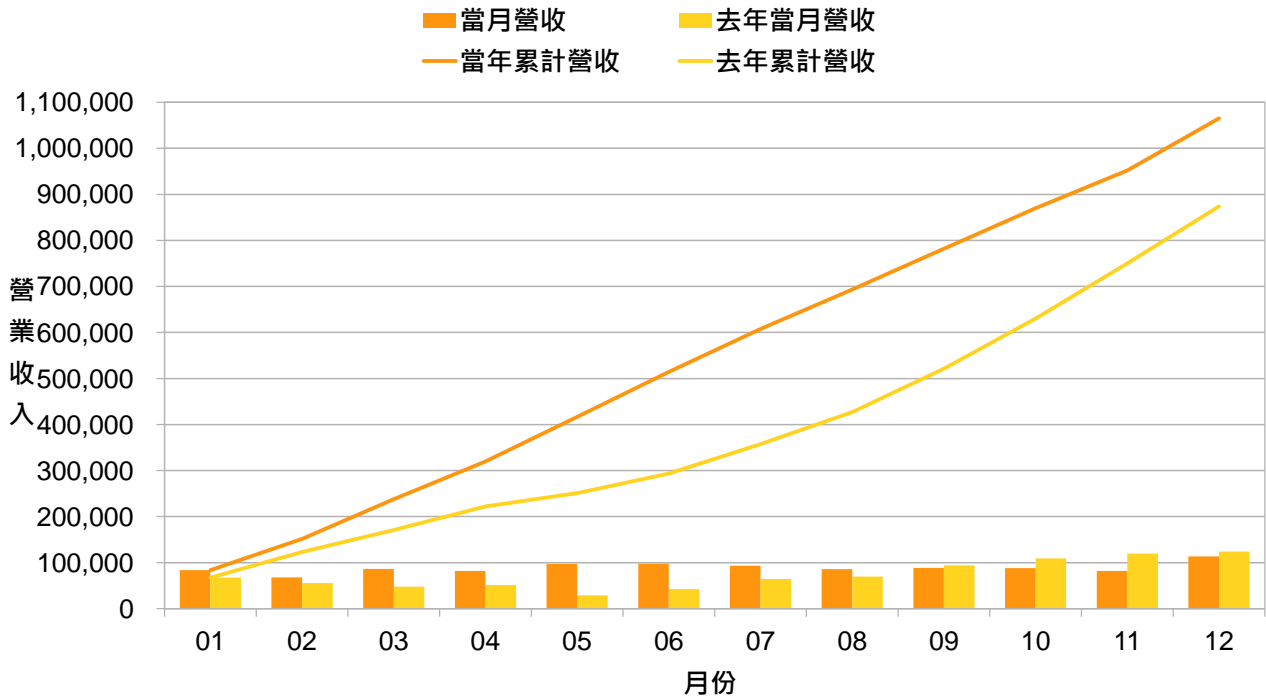


## 2023 營業收入統計 (累計與當月)



(單位：仟元)

年 度	月 份	營業收入			累計營業收入		
		當月營收	去年當月營收	去年同月增減(%)	當年累計營收	去年累計營收	前期比較增減(%)
112	01	83,621	67,383	24.10%	83,621	67,383	24.10%
112	02	67,759	55,670	21.72%	151,380	123,053	23.02%
112	03	86,498	47,663	81.48%	237,878	170,716	39.34%
112	04	81,785	51,202	59.73%	319,663	221,918	44.05%
112	05	97,070	28,980	234.96%	416,733	250,898	66.10%
112	06	97,607	42,582	129.22%	514,340	293,480	75.26%
112	07	93,338	64,189	45.41%	607,678	357,669	69.90%
112	08	85,923	69,599	23.45%	693,601	427,268	62.33%
112	09	88,537	94,045	-5.86%	782,138	521,313	50.03%
112	10	87,937	109,029	-19.35%	870,075	630,342	38.03%
112	11	81,865	119,655	-31.58%	951,940	749,997	26.93%
112	12	113,317	123,901	-8.54%	1,065,257	873,898	21.90%

1.各項增減百分比資訊，如數值逾越999999.99或分母為零（無法計算），則以999999.99表示。

2.上市櫃公司、興櫃公司、及金管會主管之金融業自民國102年起適用IFRSs；非上市上櫃興櫃之公發公司(含金控子公司為公發公司之非金融業、投控子公司為公發公司者)，自民國104年起適用IFRSs。配合IFRSs實施，營業收入系以合併營業收入申報；無子公司者，則以個別營業收入申報；自願提前適用IFRSs者亦同。

3.合併營業收入系將母子公司及各子公司間重複營收部分消除後所得數位。

4.自民國102年1月起，配合IFRSs實施，金控業之營業收入系以淨額申報，其營業收入淨額系指「淨收益」。