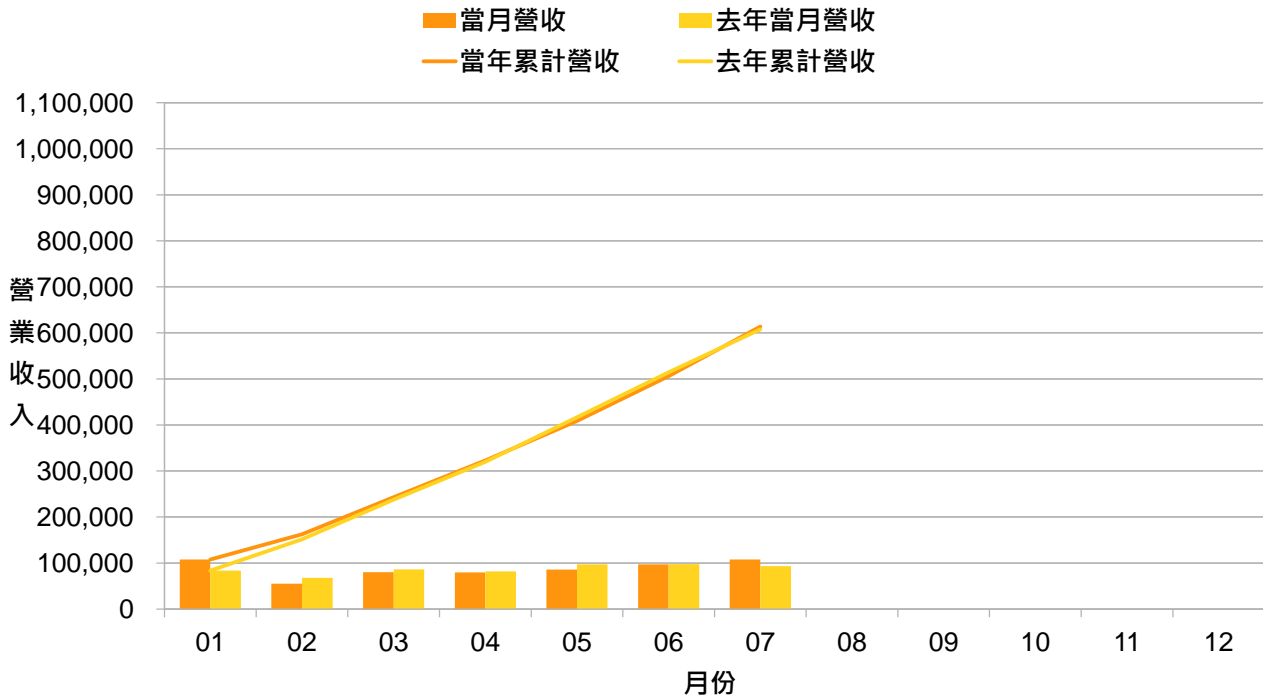


2024 營業收入統計 (累計與當月)



(單位：千元)

年 度	月 份	營業收入			累計營業收入		
		當月營收	去年當月營收	去年同月增減(%)	當年累計營收	去年累計營收	前期比較增減(%)
113	01	107,717	83,621	28.82%	107,717	83,621	28.82%
113	02	54,986	67,759	-18.85%	162,703	151,380	7.48%
113	03	80,211	86,498	-7.27%	242,914	237,878	2.12%
113	04	79,828	81,785	-2.39%	322,742	319,663	0.96%
113	05	85,803	97,070	-11.61%	408,545	416,733	-1.96%
113	06	97,277	97,607	-0.34%	505,822	514,340	-1.66%
113	07	107,909	93,338	15.61%	613,731	607,678	1.00%
113	08						
113	09						
113	10						
113	11						
113	12						

1.各項增減百分比資訊，如數值逾越999999.99或分母為零（無法計算），則以999999.99表示。

2.上市櫃公司、興櫃公司、及金管會主管之金融業自民國102年起適用IFRSs；非上市上櫃興櫃之公發公司(含金控子公司為公發公司之非金融業、投控子公司為公發公司者)，自民國104年起適用IFRSs。配合IFRSs實施，營業收入系以合併營業收入申報；無子公司者，則以個別營業收入申報；自願提前適用IFRSs者亦同。

3.合併營業收入系將母子公司及各子公司間重複營收部分消除後所得數位。

4.自民國102年1月起，配合IFRSs實施，金控業之營業收入系以淨額申報，其營業收入淨額系指「淨收益」。