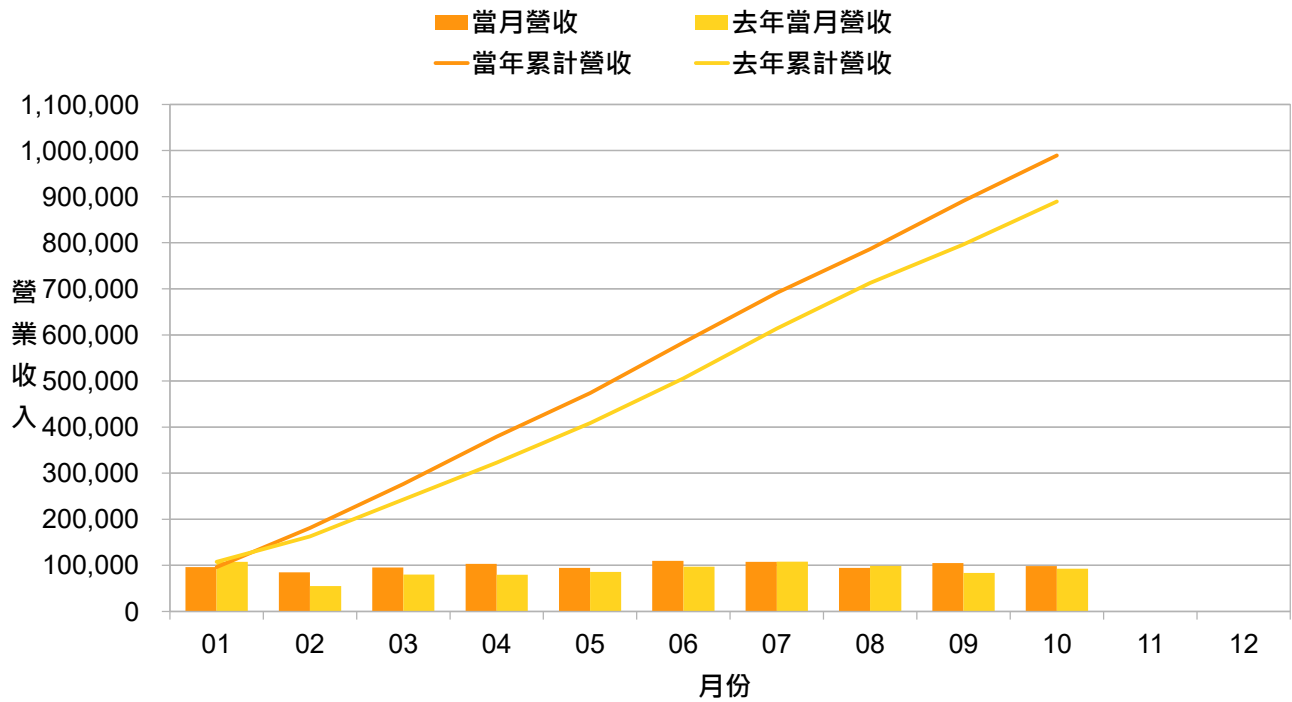


2025 營業收入統計（累計與當月）



(單位：仟元)

年 度	月 份	營業收入			累計營業收入		
		當月營收	去年當月營收	去年同月增減(%)	當年累計營收	去年累計營收	前期比較增減(%)
114	01	96,230	107,717	-10.66%	96,230	107,717	-10.66%
114	02	84,716	54,986	54.07%	180,946	162,703	11.21%
114	03	95,390	80,211	18.92%	276,336	242,914	13.76%
114	04	103,120	79,828	29.18%	379,456	322,742	17.57%
114	05	94,486	85,803	10.12%	473,942	408,545	16.01%
114	06	109,623	97,277	12.69%	583,565	505,822	15.37%
114	07	107,867	107,909	-0.04%	691,432	613,731	12.66%
114	08	94,577	98,946	-4.42%	786,009	712,677	10.29%
114	09	104,839	83,760	25.17%	890,848	796,437	11.85%
114	10	98,549	92,983	5.99%	989,397	889,420	11.24%
114	11						
114	12						

1.各項增減百分比資訊，如數值逾越999999.99或分母為零（無法計算），則以999999.99表示。

2.上市櫃公司、興櫃公司、及金管會主管之金融業自民國102年起適用IFRSs；非上市上櫃興櫃之公發公司(含金控子公司為公發公司之非金融業、投控子公司為公發公司者)，自民國104年起適用IFRSs。配合IFRSs實施，營業收入系以合併營業收入申報；無子公司者，則以個別營業收入申報；自願提前適用IFRSs者亦同。

3.合併營業收入系將母子公司及各子公司間重複營收部分消除後所得數位。

4.自民國102年1月起，配合IFRSs實施，金控業之營業收入系以淨額申報，其營業收入淨額系指「淨收益」。